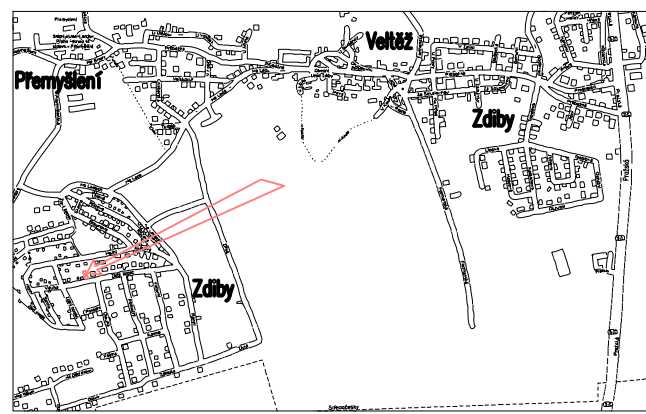


01b

- Stávající zástavba
- Nová zástavba
- Přestavba
- Travnatý porost
- Zem
- Území dotčené stavbou



1 centimetr = 5 metrů

	<b>ATELIER BOCHŇÁK</b> 283 892 118 atelier@bochnak.com www.bochnak.com		Kreslil: Akad. arch. Miroslav Bochnák <i>M.Bochnák</i>
	Zodpovědný projektant:		Datum: 07. 2010    Měřítko: 1:500
Stavba: Přestavba rodinného domku Zdiby			Projektový stupeň: Pro stavební povolení
Výkres: Půdorys přízemí			
Investor: Paní Kuncová		Archivní číslo: <b>474a0710 01b</b>	

# Situace 1:300

## Legenda čar a šraf kordinační situace

	Silnoproud obecně
	Silnoproud v zemi nový
	Silnoproud v zemi stávající
	Silnoproud vzduchem nový
	Silnoproud vzduchem stávající

	Slaboproud obecně
	Slaboproud v zemi nový
	Slaboproud v zemi stávající
	Slaboproud vzduchem nový
	Slaboproud vzduchem stávající

	KANALIZACE DEŠTOVÁ	Kanalizace dešťová nová
	KANALIZACE DEŠTOVÁ	Kanalizace dešťová stávající
	KANALIZACE SPLAŠKOVÁ	Kanalizace splašková nová
	KANALIZACE SPLAŠKOVÁ	Kanalizace splašková stávající

	VODA	Voda nová
	VODA	Voda stávající
	HORKÁ VODA	Horká voda nová
	HORKÁ VODA	Horká voda stávající

	PLYN	Plyn nový
	PLYN	Plyn stávající

	7074	Kontury katastru
		Obrubníky v=100
		Nástupní plocha požární ochrany



Vzrostlá zeleň

	Stávající zástavba
	Nová zástavba
	Přestavba
	Travnatý porost
	Zem

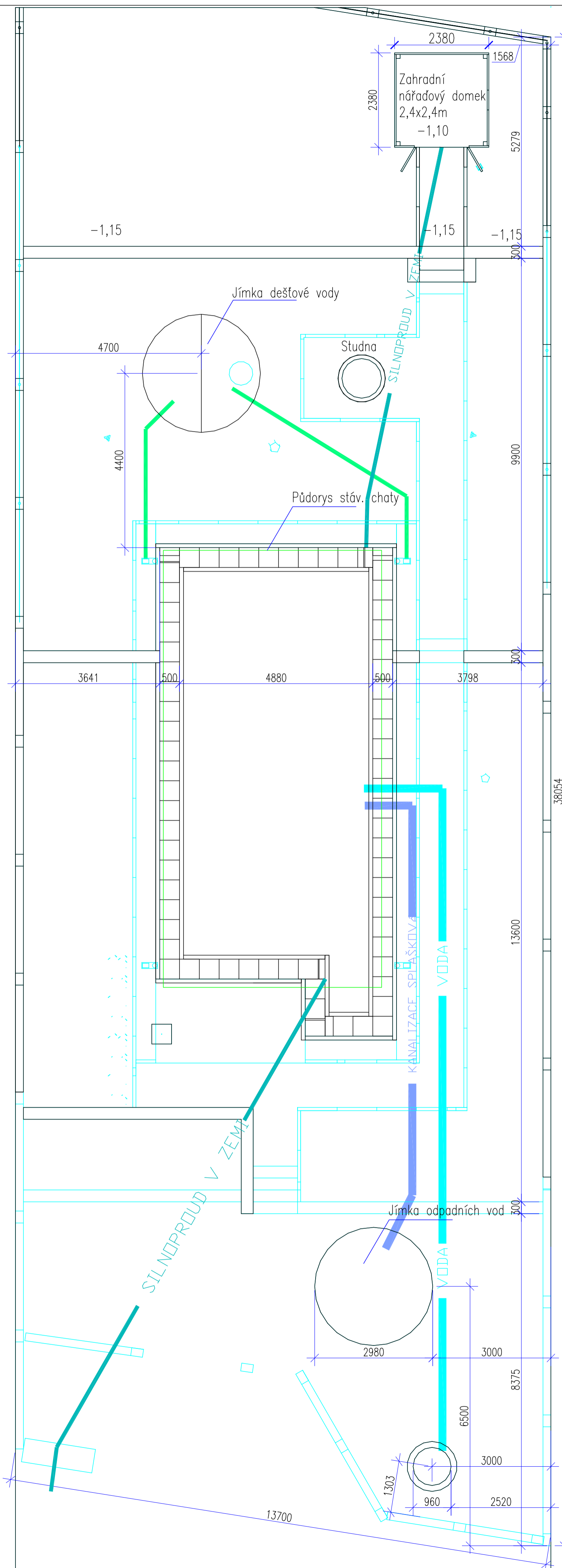
Území dotčené stavbou

	Rostlý terén
	Hutněný zásyp
	Železobetonový monolit
	Prostý beton
	Obvodové cihelné zdivo
	Vnitřní cihelné zdivo
	Vnitřní příčky SDK
	Tepelná izolace
	Rastry
	Dřevo
	Ostatní
	čára nad úrovní půdorysu
	čára pod úrovní půdorysu

02b

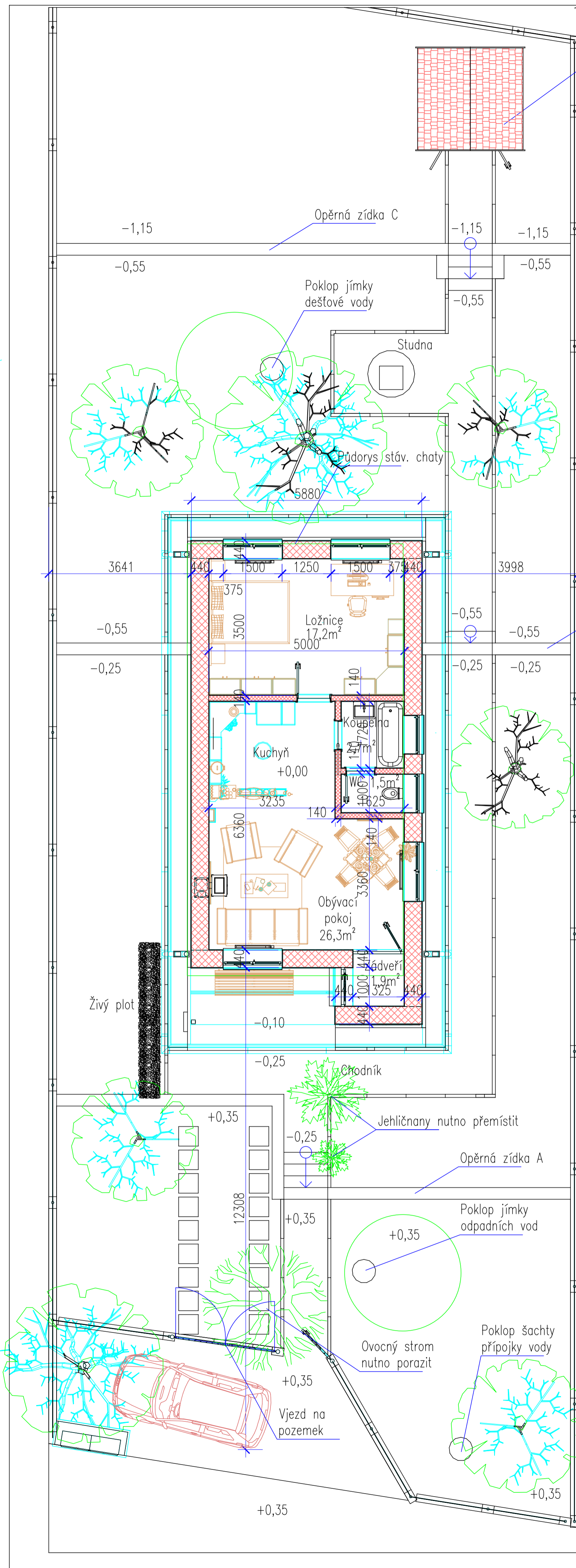
1 centimetr = 1 metr

ATELIER BOCHNÁK 283 892 118 atelier@bochnak.com www.bochnak.com	Kreslil: Akad. arch. Miroslav Bochnák Zodpovědný projektant:
	Datum: 07. 2010 Měřítko: 1:100 Projektový stupeň: Pro stavební povolení
	Stavba: Přestavba rodinného domku Zdíby Výkres: Púdorys základů
Investor: Paní Kuncová	Archivní číslo: <b>474a0710 02b</b>



# Přestavba rodinného domku Zdíby

Zahradní nářadový domek 2,8x2,8m



Drátěné pletivo na ocelových sloupcích

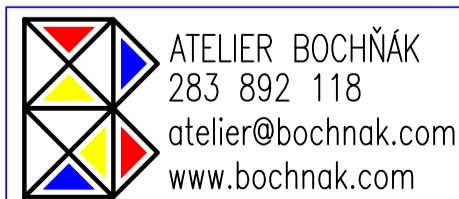
Opěrná zídka B

Bod	Místo měření	Stáv.	Upravený
1	Ulice	-1,1	0,35
2	Sloupek	-1,25	0,2
3	Vrátka	-1,25	0,2
4	Rozvaděč	-1,25	0,2
5	Místo měření	-1,4	0,05
6	Vnější roh u vchodu	-1,8	-0,35
7	Podlaha verandy	-1,55	-0,1
8	Zahrada u komínu	-1,7	-0,25
9	Konec domu	-1,95	-0,5
10	Zadní plot	-2,70	-1,25
11	Studna pata	-2,05	-0,6
12	Studna hrana	-1,45	-0
13	Studna dno	-8,4	-6,95
14	Studna hladina vody	-7,2	-5,75

	Rostlý terén
	Hutněný zásyp
	Železobetonový monolit
	Prostý beton
	Obvodové cihelné zdivo
	Vnitřní cihelné zdivo
	Vnitřní příčky SDK
	Tepelná izolace
	Rastry
	Dřevo
	Ostatní
	čára nad úrovní půdorysu
	čára pod úrovní půdorysu

03b

1 centimetr = 1 metr



Kreslil: Akad. arch. Miroslav Bochnák

Zodpovědný projektant:

Datum: 07. 2010 Měřítko: 1:100

Projektový stupeň: Pro stavební povolení

Stavba: Přestavba rodinného domku Zdíby

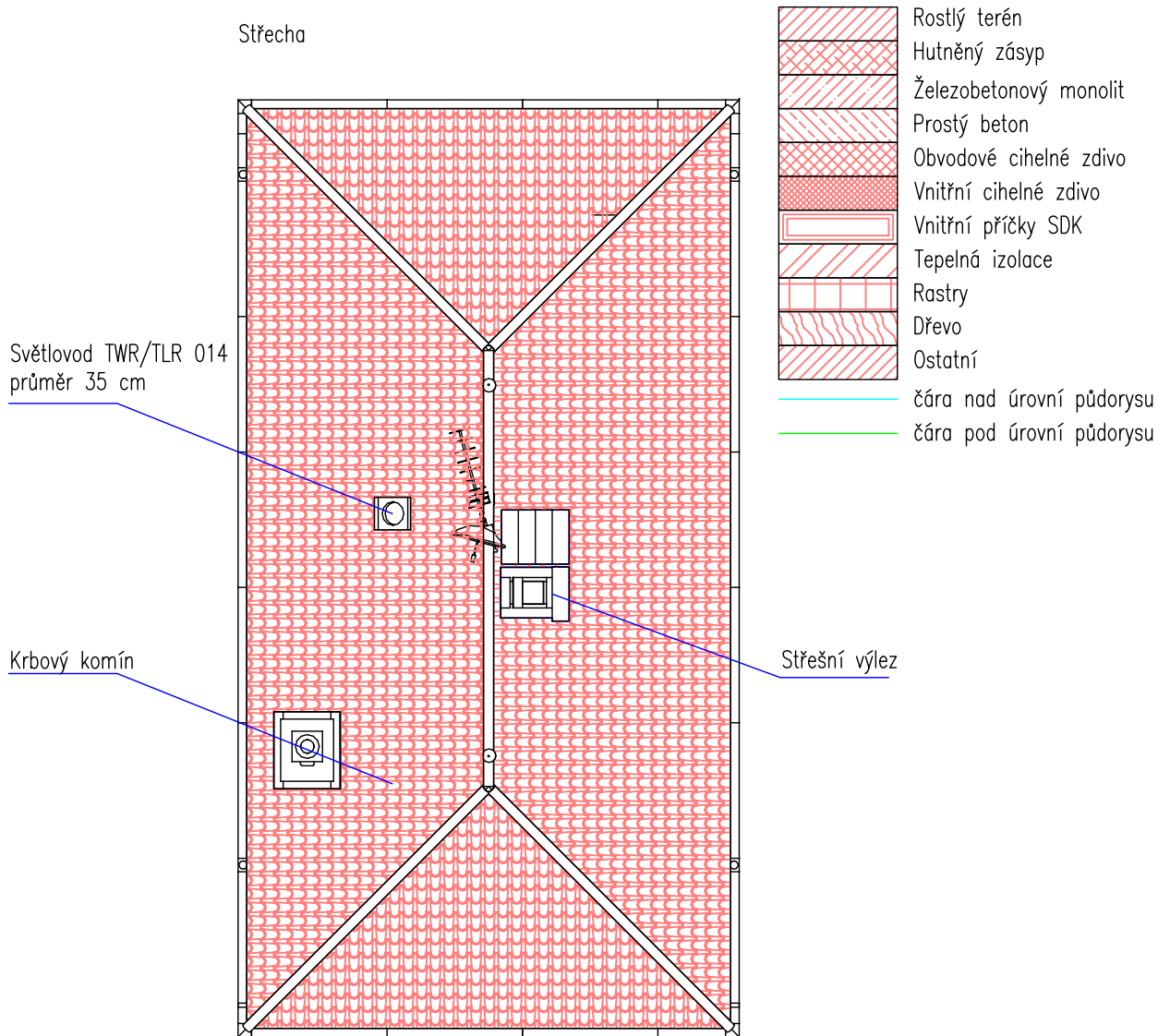
Výkres: Půdorys přízemí

Investor: Paní Kuncová

Archivní číslo:

474a0710 03b

# Přestavba rodinného domku Zdiby



1 centimetr = 1 metr

04b



ATELIER BOCHNÁK  
283 892 118  
atelier@bochnak.com  
www.bochnak.com

Kreslil: Akad. arch. Miroslav Bochnák  
Zodpovědný projektant: *M. Bochnák*  
Datum: 07. 2010 Měřítko: 1:100  
Projektový stupeň: Pro stavební povolení

Stavba: Přestavba rodinného domku Zdiby

Výkres: Půdorys střechy

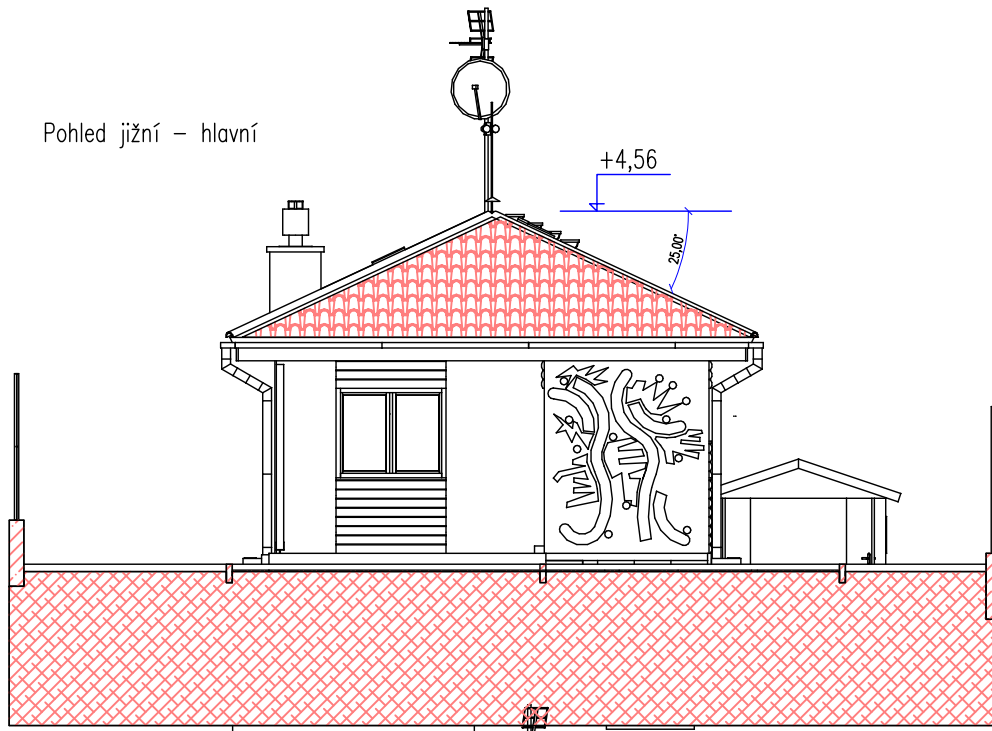
Investor: Paní Kuncová  
/

Archivní číslo:

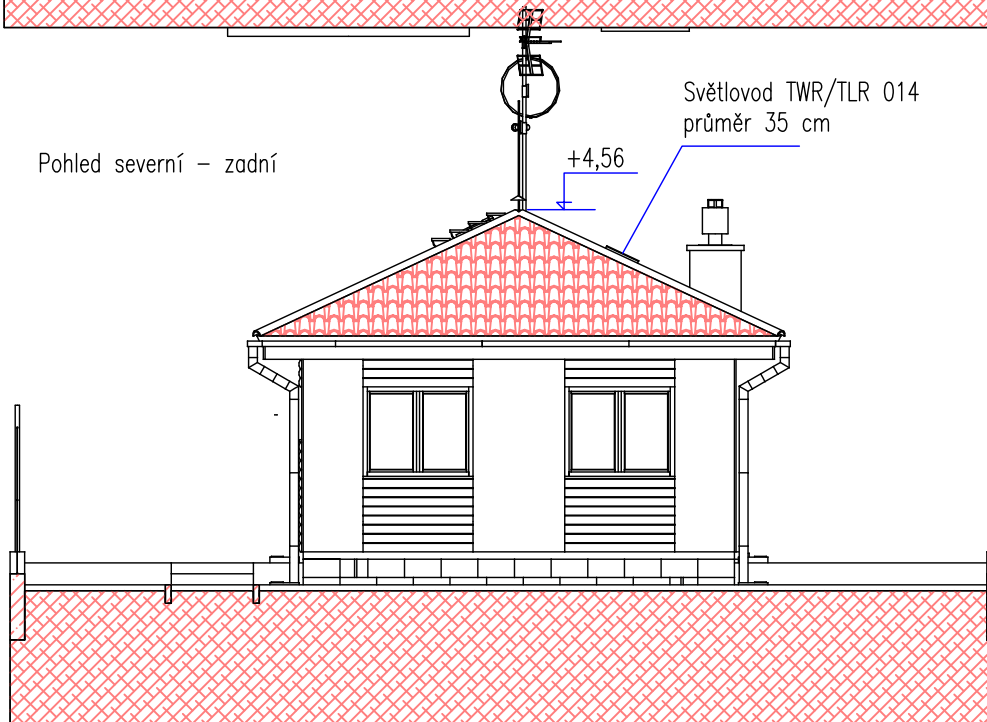
474a071004b

# Přestavba rodinného domku Zdiby

Pohled jižní – hlavní



Pohled severní – zadní



- Rostlý terén
- Hutněný zásyp
- Železobetonový monolit
- Prostý beton
- Obvodové cihelné zdivo
- Vnitřní cihelné zdivo
- Vnitřní příčky SDK
- Tepelná izolace
- Rastry
- Dřevo
- Ostatní
- čára nad úrovní půdorysu
- čára pod úrovní půdorysu

1 centimetr = 1 metr

05b



ATELIER BOCHŇÁK  
283 892 118  
atelier@bochnak.com  
www.bochnak.com

Kreslil: Akad. arch. Miroslav Bochnák  
Zodpovědný projektant:   
Datum: 07. 2010 Měřitko: 1:100  
Projektový stupeň: Pro stavební povolení

Stavba: Přestavba rodinného domku Zdiby

Výkres: Pohledy severní a jižní

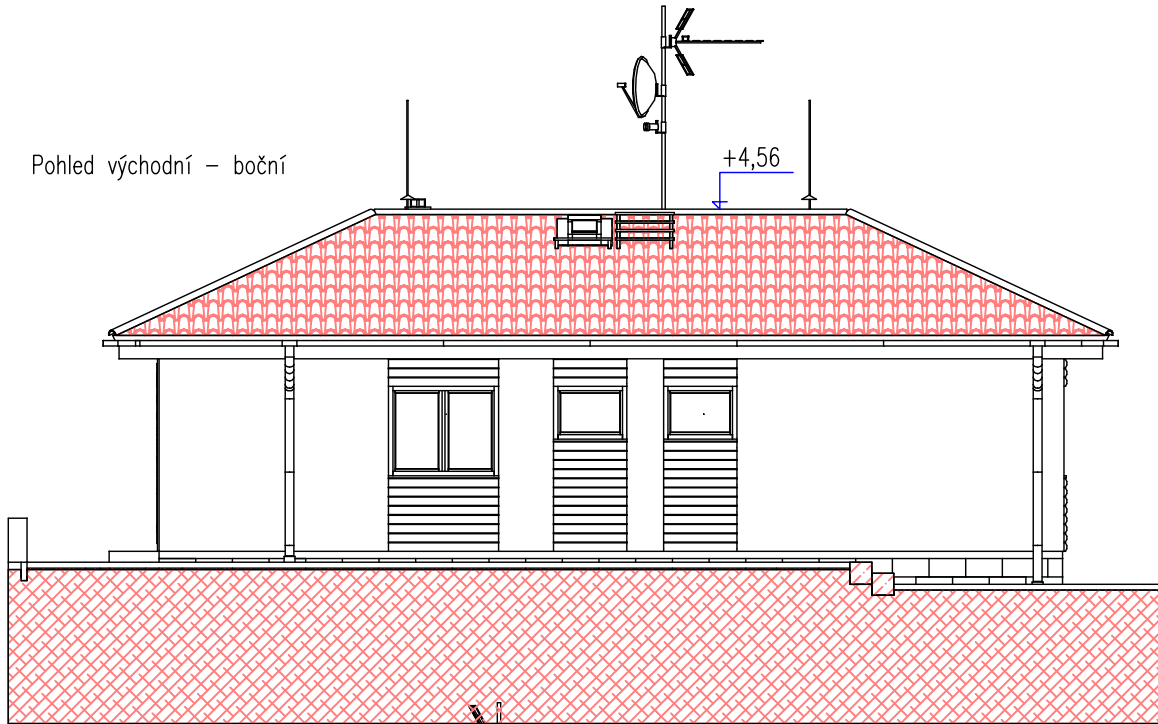
Investor: Paní Kuncová  
/

Archivní číslo:

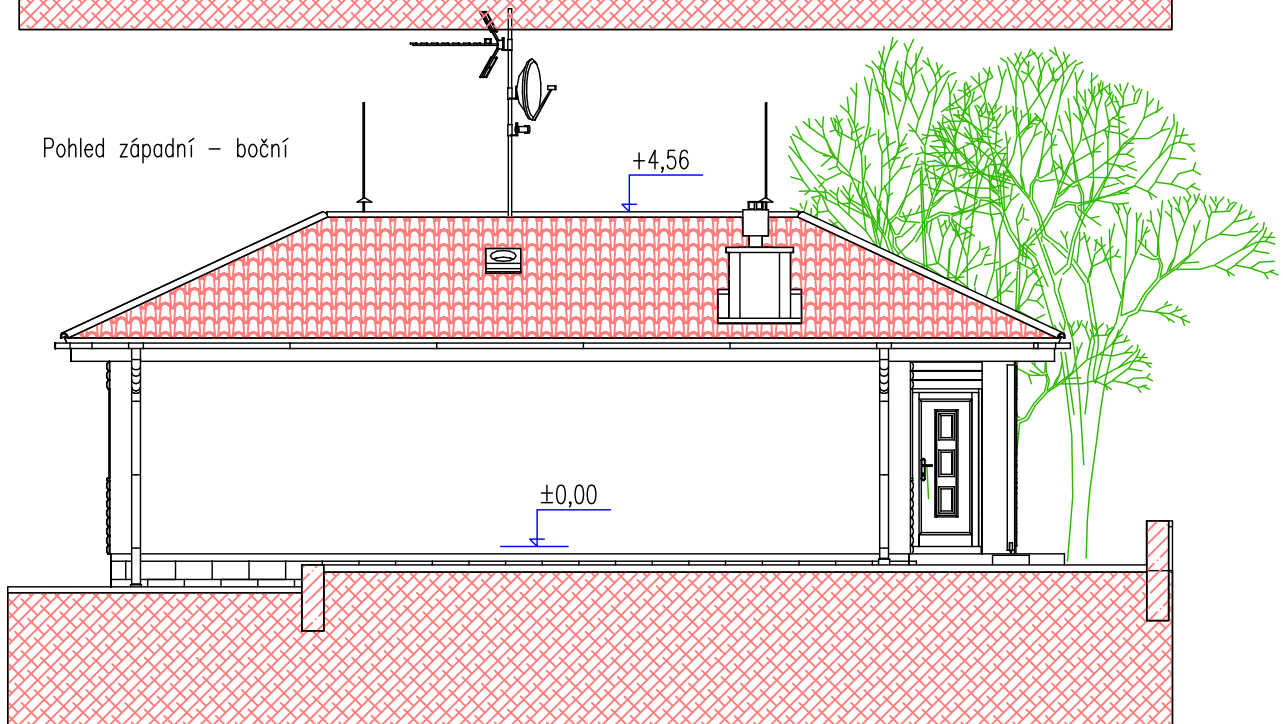
474a071005b

# Přestavba rodinného domku Zdiby

Pohled východní – boční



Pohled západní – boční



-  Rostlý terén
-  Hutněný zásyp
-  Železobetonový monolit
-  Prostý beton
-  Obvodové cihelné zdivo
-  Vnitřní cihelné zdivo
-  Vnitřní příčky SDK
-  Tepelná izolace
-  Rastry
-  Dřevo
-  Ostatní
-  čára nad úrovní půdorysu
-  čára pod úrovní půdorysu

1 centimetr = 1 metr

06b



ATELIER BOCHNÁK  
283 892 118  
atelier@bochnak.com  
www.bochnak.com

Kreslil: Akad. arch. Miroslav Bochnák  
Zodpovědný projektant:  
Datum: 07. 2010 Měřítko: 1:100  
Projektový stupeň: Pro stavební povolení

Stavba: Přestavba rodinného domku Zdiby

Výkres: Pohled východní a západní

Investor: Paní Kuncová

Archivní číslo:

474a071006b

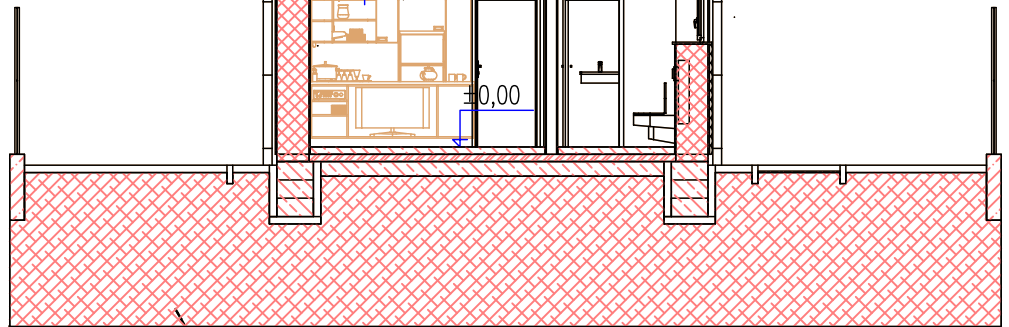
# Přestavba rodinného domku Zdiby

- Keramická střešní krytina Tondach.
- Střešní latě 60x40mm.
- Kontralatě 60x40mm.
- Difuzní folie proti zatékání.
- Nadkrokvň tepelná izolace z polyuretanu tl.150mm
- Parozábrana.
- Záklop z fošen 25mm.
- Sbíjené vazníky 160mm.
- Ocelový rastr po SDK
- SDK sádrokarton protipožární 12.5mm

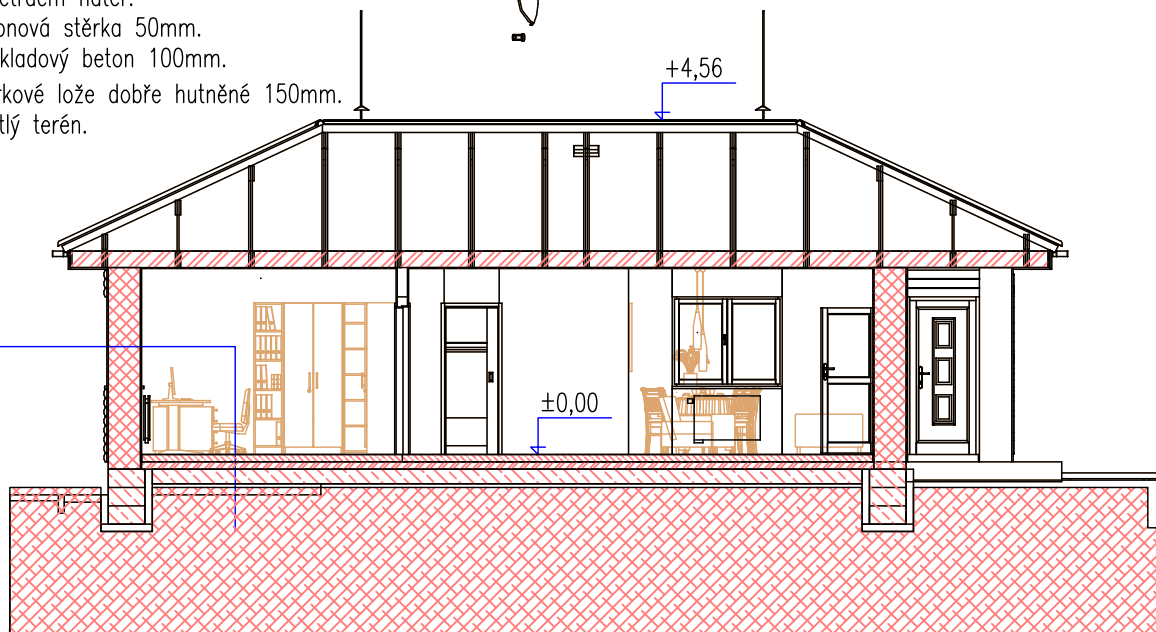


Světlovod TWR/TLR 014  
průměr 35 cm

+4,56



- Podlahová krytina 10mm.
- Anhydrit 40mm.
- Folie proti zatékání anhydritu.
- Polystyren extrudovaný XPS10cm.
- Hydroizolační natavitelný pás.
- Penetrační nátěr.
- Betonová stěrka 50mm.
- Podkladový beton 100mm.
- Šterkové lože dobře hutněné 150mm.
- Rostlý terén.



- Rostlý terén
- Hutněný zásyp
- Železobetonový monolit
- Prostý beton
- Obvodové cihelné zdivo
- Vnitřní cihelné zdivo
- Vnitřní příčky SDK
- Tepelná izolace
- Rastry
- Dřevo
- Ostatní

1 centimetr = 1 metr

07b



ATELIER BOCHNÁK  
283 892 118  
atelier@bochnak.com  
www.bochnak.com

Kreslil: Akad. arch. Miroslav Bochnák

Zodpovědný projektant:

Datum: 07. 2010 Měřítko: 1:100

Projektový stupeň: Pro stavební povolení

Stavba: Přestavba rodinného domku Zdiby

Výkres: Příčný A-A a podélný řez B-B

Investor: Paní Kuncová

Archivní číslo:

474a071007b

čára nad úrovní půdorysu

čára pod úrovní půdorysu

# Přestavba rodinného domku Zdiby



Perspektivní pohled shora zepředu



Perspektivní pohled shora zezadu

08b



ATELIER BOCHNÁK  
283 892 118  
atelier@bochnak.com  
www.bochnak.com

Kreslil: Akad. arch. Miroslav Bochnák  
Zodpovědný projektant:  
Datum: 07. 2010 Měřítko: /  
Projektový stupeň: Pro stavební povolení

*M. Bochnák*

Stavba: Přestavba rodinného domku Zdiby

Výkres: Perspektivní pohledy shora

Investor: Paní Kuncová

Archivní číslo:

474a071008b

# Přestavba rodinného domku Zdiby



Perspektivní pohled z ulice, ve kterém jsou dobře patrné opěrné zídky.



Perspektivní pohled na verandu. Nástěnná malba bude provedena fasádní barvou architektem.

09b



ATELIER BOCHŇÁK  
283 892 118  
atelier@bochnak.com  
www.bochnak.com

Kreslil: Akad. arch. Miroslav Bochnák  
Zodpovědný projektant:  
Datum: 07. 2010 Měřítko: 1:100  
Projektový stupeň: Pro stavební povolení

*M. Bochnák*

Stavba: Přestavba rodinného domku Zdiby

Výkres: Perspektivní pohledy

Investor: Paní Kuncová

Archivní číslo:

474a0710 09b

# Přestavba rodinného domku Zdiby



Perspektivní pohled z boku. Na obklad kolem oken bude použit materiál ze stávajícího domku, jako vzpomínka.



Perspektivní pohled od vstupu do obývacího pokoje. Nad kuchyní bude umístěn střešní světlovod.

10b



ATELIER BOCHNÁK  
283 892 118  
atelier@bochnak.com  
www.bochnak.com

Kreslil: Akad. arch. Miroslav Bochnák  
Zodpovědný projektant: *M. Bochnák*  
Datum: 07. 2010 Měřítko: /  
Projektový stupeň: Pro stavební povolení

Stavba: Přestavba rodinného domku Zdiby

Výkres: Perspektivní pohledy z boku a do interiéru

Investor: Paní Kuncová

Archivní číslo:

474a0710 10b

# Přestavba rodinného domku Zdíby



Perspektivní pohled zezadu na systém opěrných zídek a studnu.



Perspektivní pohled na opěrné zídky v přední části pozemku.

11b



ATELIER BOCHŇÁK  
283 892 118  
atelier@bochnak.com  
www.bochnak.com

Kreslil: Akad. arch. Miroslav Bochnák  
Zodpovědný projektant: *M. Bochnák*  
Datum: 07. 2010 Měřítko: /  
Projektový stupeň: Pro stavební povolení

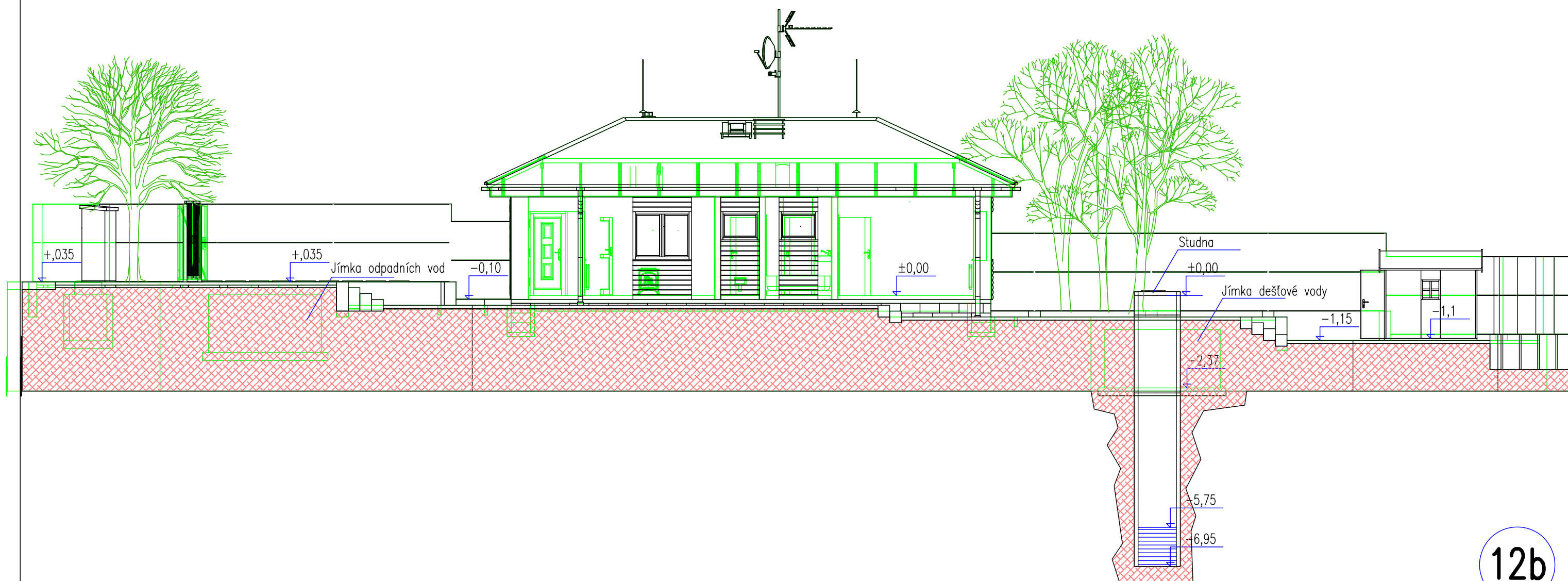
Stavba: Přestavba rodinného domku Zdíby

Výkres: Perspektivní pohledy zezadu a z boku

Investor: Paní Kuncová


Archivní číslo:

474a0710 11b



1 centimetr = 1 metr

12b

	ATELIER BOCHNÁK 283 892 118 atelier@bochnak.com www.bochnak.com	Kreslil: Akad. arch. Miroslav Bochnák Zodpovědný projektant: <i>M. Bochnák</i>
	Datum: 07. 2010 Měřítko: 1:100 Projektový stupeň: Pro stavební povolení	Investor: Paní Kuncová /

Stavba: Přestavba rodinného domku Zdiby

Výkres: Podélný řez celým pozemkem.